

Le Campagnol amphibie

Collection Nature 40 :

Les espèces remarquables landaises



Département
des Landes



Le Département a engagé, dans le cadre de son schéma Nature 40, un programme d'acquisition de connaissances sur une sélection de dix espèces animales et végétales.

Le **Campagnol amphibie** est la troisième espèce étudiée, après le Mouron à feuilles charnues et la Grande mulette.

Le Campagnol amphibie

Nom latin : Arvicola sapidus
(Miller 1908)

Présentation

Nom français	Nom latin	Groupe
Mouron à feuilles charnues	<i>Lysimachia tyrrrhenia</i>	Plantes à fleurs
Grande mulette	<i>Pseudunio auricularia</i>	Bivalves d'eau douce
Campagnol amphibie	<i>Arvicola sapidus</i>	Mammifères
Fadet des laïches	<i>Coenonympha oedippus</i>	Papillons de jour
Tabouret des sables	<i>Noccaea arenaria</i>	Plantes à fleurs
Chabot de l'Adour	<i>Cottus aturi</i>	Poissons d'eau douce
Isoète de Bory	<i>Isoetes boryana</i>	Fougères
Phalérie atlantique	<i>Phaleria atlantica</i>	Coléoptères
Faux-cresson de Thore	<i>Caropsis verticillatundata</i>	Plantes à fleurs
Phragmite aquatique	<i>Acrocephalus paludicola</i>	Oiseaux

Le Campagnol amphibie est l'un des plus grands de sa famille avec une taille de 30 à 37 cm et un poids de 150 à 300 g. Néanmoins, il ne possède aucune adaptation particulière à la nage. Ce micromammifère est actif toute l'année, de jour comme de nuit. Il est essentiellement herbivore, se nourrissant de plantes herbacées telles que les joncs, la molinie et les laïches.

La reproduction du Campagnol amphibie s'étend d'avril à septembre. Pendant cette période, la femelle peut donner naissance à 4 portées, composées de 2 à 5 petits. Une fois matures, les jeunes se dispersent en quête d'un nouveau territoire. Ce micromammifère vit en groupes de quelques individus, occupant des domaines vitaux de quelques centaines de mètres carrés. Son espérance de vie est comprise entre 4 et 5 mois.

Le Campagnol amphibie est inscrit sur la liste des mammifères terrestres protégés sur le territoire national, ce qui veut dire qu'il est interdit de détruire les spécimens de cette espèce tout comme il est interdit de dégrader ses habitats. Le risque d'extinction à l'état sauvage de cette espèce est avéré, particulièrement dans la péninsule ibérique. La situation en France semble lui être plus favorable.

.../...



Campagnol amphibie

Corps : 16 à 23 cm
Queue : ~14cm

Campagnol de Lavernède

Taille

Corps : 8,5 à 13 cm
Queue : 2,5 à 5 cm

Poids

Entre 150 et 300 g | Entre 20 et 50 g

Taille des crottes

Longueur : 9 à 16 mm | Longueur : 3 à 9 mm
Largeur : 3 à 6 mm | Largeur : 1,5 à 2,4 mm



Coulée de crottes



Crottier de campagnol amphibie



Crottes de campagnol

Le Campagnol amphibie est une espèce farouche qui se laisse rarement observer. Il est plus facile de déceler ses indices de présence, que sont les crottes, les restes de repas, les coulées et terriers. Pour cela, il est nécessaire de fouiller dans les hautes herbes au bord de l'eau.

En France, il existe une espèce plus petite, le Campagnol de Lavernède (*Microtus Lavernedii*), dont l'aire de répartition s'étend sur l'ensemble du département. Il occupe les mêmes milieux que le Campagnol amphibie. Les indices de présence sont identiques aux deux espèces, seule la taille des crottes et des galeries est inférieure.



Habitats



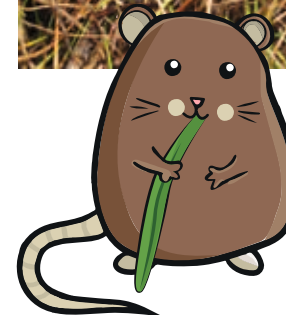
Terrier de campagnol amphibie



Réfectoire de campagnol de Lavernède

Le Campagnol amphibie occupe une large gamme de zones humides au sein desquelles il sélectionne ses habitats préférés. Il recherche toujours à proximité d'un cours d'eau ou d'un étang, les végétations herbacées hautes et les substrats meubles. La végétation joue un rôle primordial, à la fois de source de nourriture et de refuge face aux prédateurs. Quant au substrat, il doit permettre le creusement de terriers utilisés pour la mise bas et l'élevage des jeunes.

Au sein du territoire landais, les eaux courantes représentent l'habitat privilégié du Campagnol amphibie. Il s'agit des ruisseaux, fossés et canaux. Dans une moindre mesure, il utilise aussi les lagunes, marais et tourbières et parfois les sous-bois de hautes herbes.



Réfectoire : petites zones d'accumulation de morceaux de tiges ou de feuilles coupées dont se nourrissent le campagnol amphibie et le campagnol de Lavernède



Aire de répartition mondiale du Campagnol amphibie



Aire de répartition du Campagnol amphibie dans les Landes



Aire de répartition

Son aire de répartition mondiale est extrêmement limitée : le Portugal, l'Espagne et la France.

Le plateau landais constitue le cœur de la population dans notre département, avec quelques rares mentions dans le Seignanx et le Pays d'Orthe. Malgré la présence de nombreux habitats favorables, aucune observation n'a été relevée en Chalosse, Tursan, Armagnac et Gabardan.

Menaces

Certains facteurs peuvent affecter les populations de Campagnol amphibie :

- La disparition de ses habitats due aux activités humaines ou à des causes naturelles
- La prédation par des espèces comme le Héron cendré, la Chouette effraie, la Genette et le Vison d'Amérique
- La concurrence pour l'occupation du territoire et l'accès aux ressources alimentaires avec des espèces de plus forte taille comme le Ragondin



Comment préserver le Campagnol amphibie ?

Le Campagnol amphibie est une espèce protégée et il convient de préserver ses habitats.

Il est important de limiter autant que possible les interventions humaines, et si nécessaire, on privilégiera plutôt des interventions manuelles en maintenant des tronçons refuges.

Toutes les interventions douces qui conduisent à maintenir des végétations de hautes herbes en bordure de ruisseaux et des plans d'eau sont favorables au Campagnol amphibie. Il est donc important d'éviter que ces habitats ne s'embroussaillent ou ne se boisent. Dans ce cas, on pourra alors supprimer les jeunes arbres par des actions manuelles.



La circulation d'engins lourds à proximité des berges risque de provoquer la destruction des animaux par écrasement lorsque ceux-ci se sont réfugiés dans les terriers. Le creusement de plans d'eau, la fauche et le décapage de la végétation, l'artificialisation des berges sont à éviter tout comme le surpâturage qui risque d'éliminer les zones de hautes herbes.

Enfin, le Campagnol amphibie doit être pris en compte dans tous les projets et programmes de travaux situés dans des sites favorables.



Conseil départemental des Landes

Direction de l'Environnement

Service Patrimoine naturel

Tél. : 05 58 05 40 40

Mél : environnement@landes.fr

landes.fr/actualites/a-la-recherche-campagnol-amphibie



Cette étude a été réalisée avec l'appui de la Société française d'étude et de protection des mammifères (SFEPM).